



Vue générale d'Etueffont (Haut-Rhin)

*biert je pense
et je m'arrête bi*



Chers enfants, Madame, Monsieur,

Si de nos jours, les enfants apprennent très tôt à utiliser les réseaux sociaux et les outils connectés, il nous faut leur montrer également notre richesse locale.

Nous avons un devoir de transmission à l'égard de la jeune génération.
Étueffont, au cœur du canton de Giromagny, bénéficie d'un patrimoine exceptionnel.

Il est indispensable de l'entretenir et d'apprendre à nos enfants à le respecter. Aussi, lors des dernières séances du Conseil Municipal des Enfants, les jeunes élus ont eu l'opportunité d'avoir des visites commentées du village grâce à Monsieur Alain Humbert. Nous le remercions chaleureusement pour son investissement.

Ce petit livret est l'occasion d'achever cette démarche et de conserver dans nos cœurs notre village d'autrefois.

Espérant que cette publication vous permette de (re)découvrir un autre visage de notre commune,

Bien cordialement,

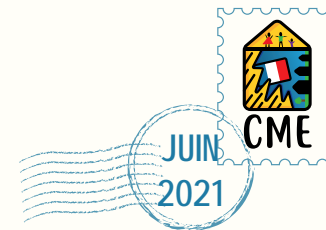
Alain FESSLER,
Maire

Yann REVERCHON,
Conseiller municipal délégué chargé du Conseil Municipal Enfants

ETUEFFONT (Territoire de Belfort)



Cette image met en lumière le
château de René ZELLER qui est situé
sur l'ancien site de l'Association des
Paralysés de France (APF).



ETUEFFONT-HAUT — La Maison Commune

Félicien Bailot, éditeur, Belfort





Cette carte postale met en valeur le bâtiment qui accueillait la mairie et l'école de la commune d'Étueffont-Haut.

CME
ÉTUEFFONT

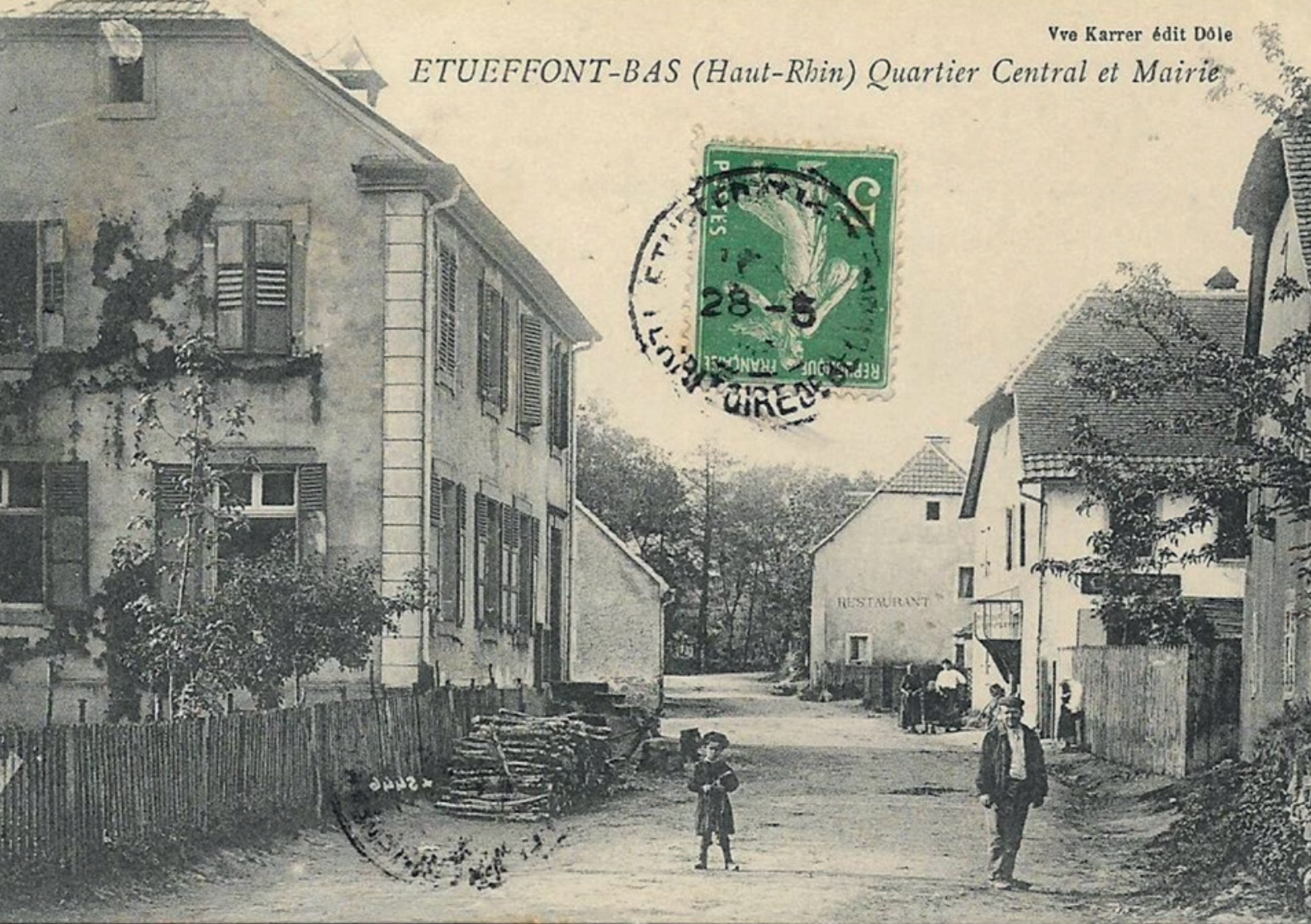




Il s'agit de la chapelle du Mont
Bonnet, Notre Dame de la Victoire.
Elle a été érigée en 1888 suite à un
vœu fait par Marie Didier durant la
guerre de 1870-1871.

CME
ÉTUEFFONT

ETUEFFONT-BAS (Haut-Rhin) Quartier Central et Mairie



RESTAURANT



Cette photo a été prise à
Étueffont-Bas.

On peut reconnaître à gauche de
l'image le bâtiment du périscolaire
actuel.

CME
ÉTUEFFONT

ÉTUEFFONT-HAUT (Terr. de Belfort)
Gare du Chemin de fer départemental





De 1913 à 1938, les habitants d'Étueffont avaient la possibilité de se rendre à Belfort en train.

En effet, il y avait une gare sur le territoire communal.

On pouvait se rendre à Belfort en passant par Anjoutey et Les Errues.

Ce moyen de transport permettait aussi d'aller à Rougemont-le-Château et Lachapelle-Sous-Rougemont.

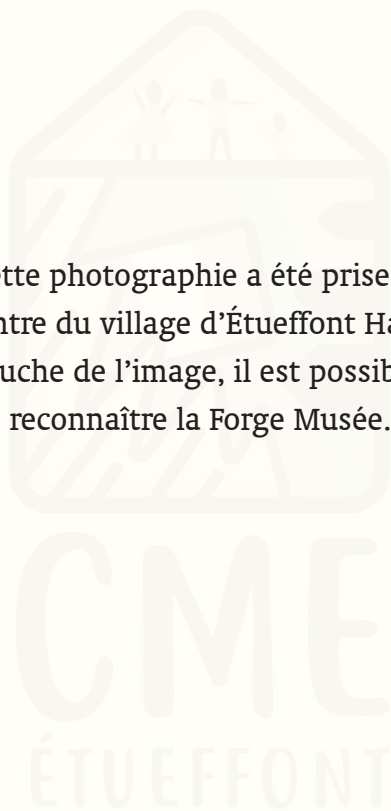
1103. - ETUEFFONT-HAUT. - Centre du Village



Édition E. Mayer, 49, faub. de France, Bei



Cette photographie a été prise au centre du village d'Étueffont Haut. A gauche de l'image, il est possible de reconnaître la Forge Musée.



1100. - ETUEFFONT-HAUT. - L'Eglise

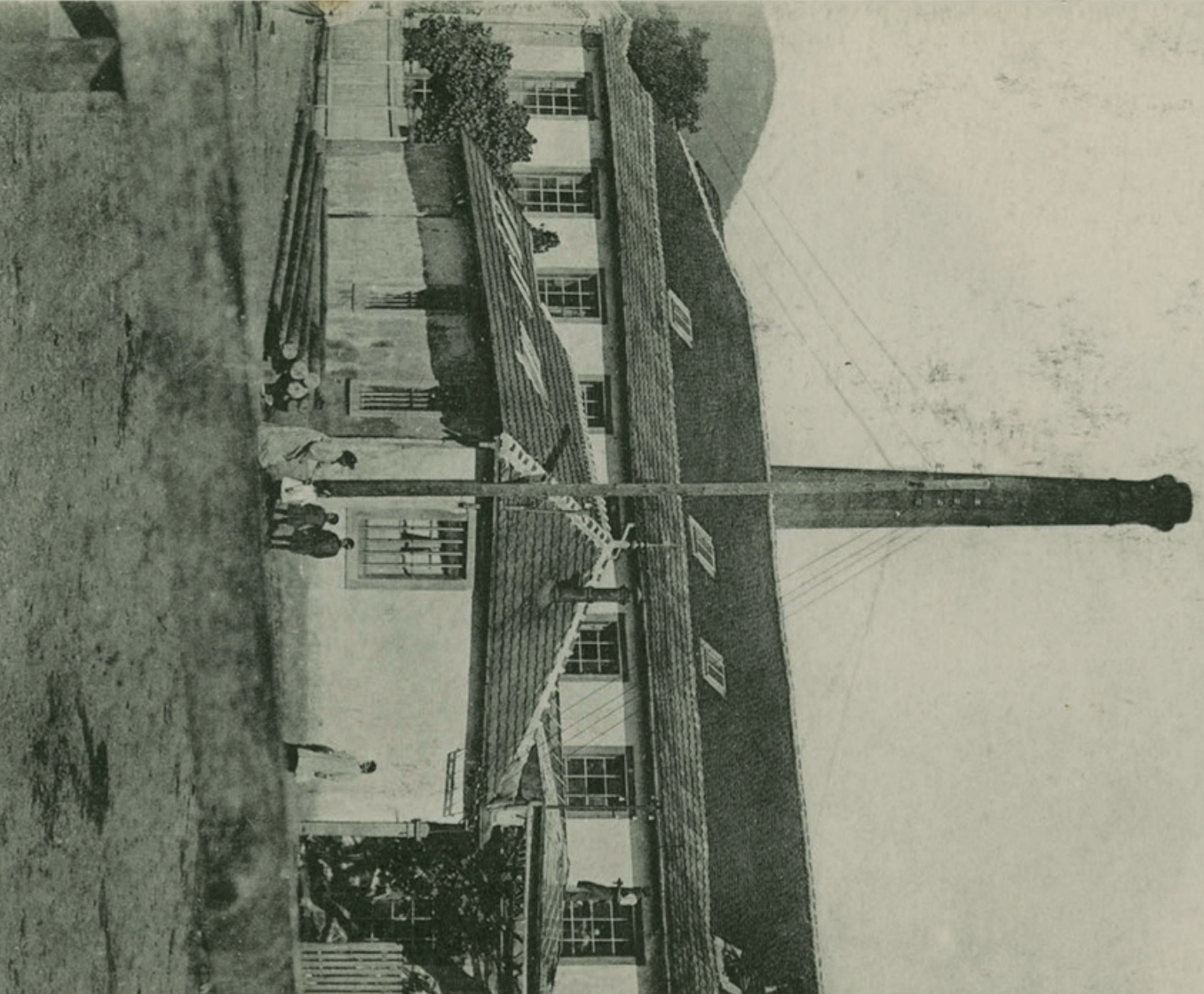




Voici une photographie de l'église
du village. Au fur et à mesure des
années, ce lieu a connu d'importantes
modifications architecturales
notamment au niveau du clocher et
du chœur.



1594. - ETUEFFONT-HAUT. - L'Usine Zeller





Il s'agit de l'usine d'Étueffont-Haut :
Usine Boigeol. La société Zeller-Frères
acquiert ce site en 1909.

CME
ÉTUEFFONT
